

POZNÁMKY:

OBEZNĚ:





VÝKRES ŘEŠÍ NOHY PRO MONOLITICKÉ KONSTRUKCE NOSNÉ PŘEKLADKY JSOU ŘEŠENY V RÁMCI PŮDORYSU V ARCH. STAV. ŘEŠENÍ.
 - PROSTUPY, DRAŽKY A NIKY PRO JEDNOTLIVÉ PROFESÍ JSOU ZAKRESLENY PRO ODOUŠAČENÍ STANOV JAKOVLIV DÁLŠÍ PROSTUPY
 NA RÁMEČ TĚŽKO UVEDENÝCH NIKY MOŽNÉ PROVÁDĚT BEZ PŘEDCHOZÍHO ODOUŠAČENÍ STÁTEKEM; PŘED BETAŽÍ BUDOVA
 DO BEŽNÉHO VLOŽENÝ MOŽNÉ FORMY PRO PŘIPRAVU PŘÍPADNÝCH PROSTUPŮ KORDINOVAT S PROFESÍMI
 - VÝKRESY USTANOVENÍ PRŮTOKŮ VÝSTUPŮ VÝSTUPŮ VÝSTUPŮ VÝSTUPŮ VÝSTUPŮ VÝSTUPŮ VÝSTUPŮ VÝSTUPŮ VÝSTUPŮ VÝSTUPŮ
 - PŮDORYSNÉ KOTY PROSTUPŮ VE STŘEPNÍCH PANELECH UPRAVIT DO POLOHY DOLNÍ PANELE. HLAVNÍ NIKY BÝT VÝZVY V OSE DUTINY
 - VÝSKOKY I PŮDORYSNOU POLOHU PROSTUPŮ VE STAV. STĚNÁCH UPRAVIT DO POLOHY HLAVNÍ NIKY NENÍ VÝSTUŽE
 - VŠECHNY VÍDELNĚ HRANÝ KONSTRUKCI ZKOSTI ROZMĚRŮ 10/10mm.
 - ZHOTOVIT JE PŘI PROVÁDĚNÍ BETAŽNÝCH MONOLITICKÝCH KONSTRUKCÍ POVNEN POSTUPOVAT DO USTANOVENÝCH NŮREM,
 - ZEMĚDĚLNÍ ČSN 1530, PROSTUPŮ BEŽNÝCH SE S PŘEDANOVENÍM TĚTO NŮRY, ŽEJENÁ KA. ČSN 1.5, BETAŽNÍ A JEHO PODPĚR
 KONSTRUKCE, SOUVISÍCÍM ČSN 8.5 A 8.6, PŘÍLOHA B.
 - KONSTRUKCE USPOŘÁDÁNÍ BETONÁKOVÉ VÝSTUŽE SE ŘÍDÍ PŘÍPADNÝMI UVEDENÝMI V KAP. 8 V ČSN EN 1992 (KOTVENÍ, PŘESAHY,
 POLOMĚRY OHYBŮ, VZDÁLENOSTI PRŮTOKŮ, LEMOVÁNÍ VOLNÝCH OKRAJŮ DESK A STĚN A OTVORŮ V NICH, ZAUSTĚNÍ HORNÍ VÝSTUŽE
 V DESKÁCH POMOCI OSTATNÍCH PRŮTOKŮ - ŽEBŘÍKY).
 - PŘI VÝKRESY NEUSPOŘÁDÁNÍ JE NUTNÉ PŘI PROVÁDĚNÍ STAVEBNÍCH KONSTRUKCÍ TYPŮ NEUSPOŘÁDÁNÍ KONZULTOVAT
 S PROJEKTANTEM!
 - NEJDLUŽÍ SOUČÁSTI JSOU TEXTOVÉ PŘÍLOHY PRO A PODROBNÝ STAVĚNÍ VÝPOČET VÝSTUPŮ VE STAVEBNÍ KONSTRUKCÍ ŘEŠENÍ

MATERIÁLOVÉ CHARAKTERISTIKY:

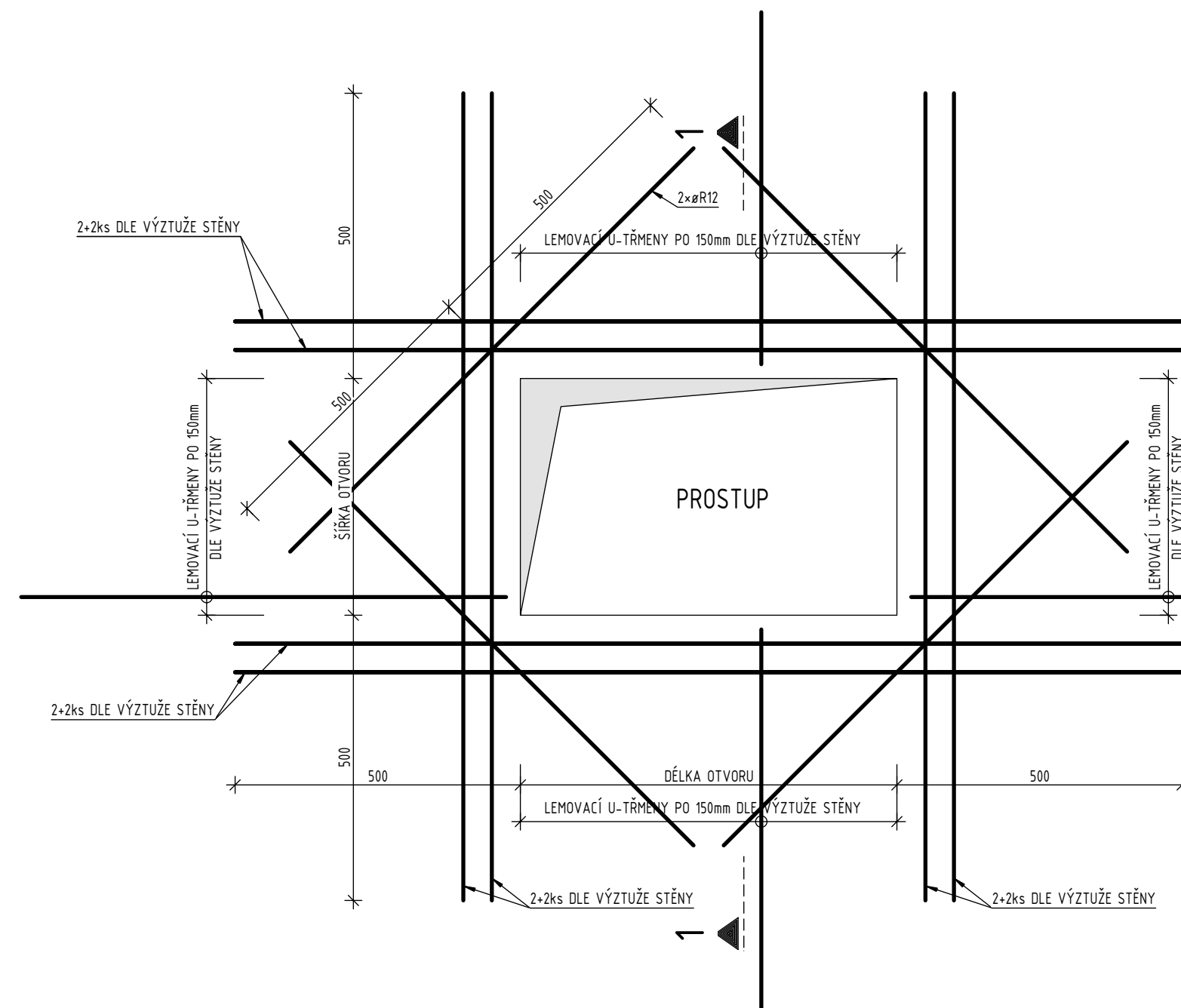
BETON:	STĚNY, DESKY, PRŮVLAKY, VĚNCE C25/30-XC1-[C]0,2-Dmax22-53 U VIDITELNÝCH ČÁSTÍ BEZ KRYČÍCH VRSTEV (STĚRKA, OMÍTKA, OBKLAD, APOD.) JE POŽADOVÁNA TŘÍDA POGLEDOVOSTI PB2
VÝZTUŽ: KRYTÍ:	10, 50S(R), B500B, B500A (KARÍ) ZAKLADOVÉ KONSTRUKCE 50mm STĚNY: 25mm (VNĚJŠÍ VODOROVNÁ VÝZTUŽ) STROPNÍ DESKY, DESKY DNA: 25mm DESKY RAMENĚ A PODEST SCHODIŠTĚ: 25mm PRŮVLAKY, VĚNCE 35mm (NOSNÁ PODELNÁ VÝZTUŽ)
PŘESAHA:	MIN. 60-NASOBEK PRŮMĚRU STYKOVANÉ VÝZTUŽE

DLE ZÁKONA 283/2021, A PŘÍLOHY Č.8 K VYHLÁŠCE Č.131/2024 Sb. ZAJIŠŤUJE VÝROBNÍ DOKUMENTACI OCELOVÝCH KONSTRUKCÍ ZHOTOVITEL STAVBY.

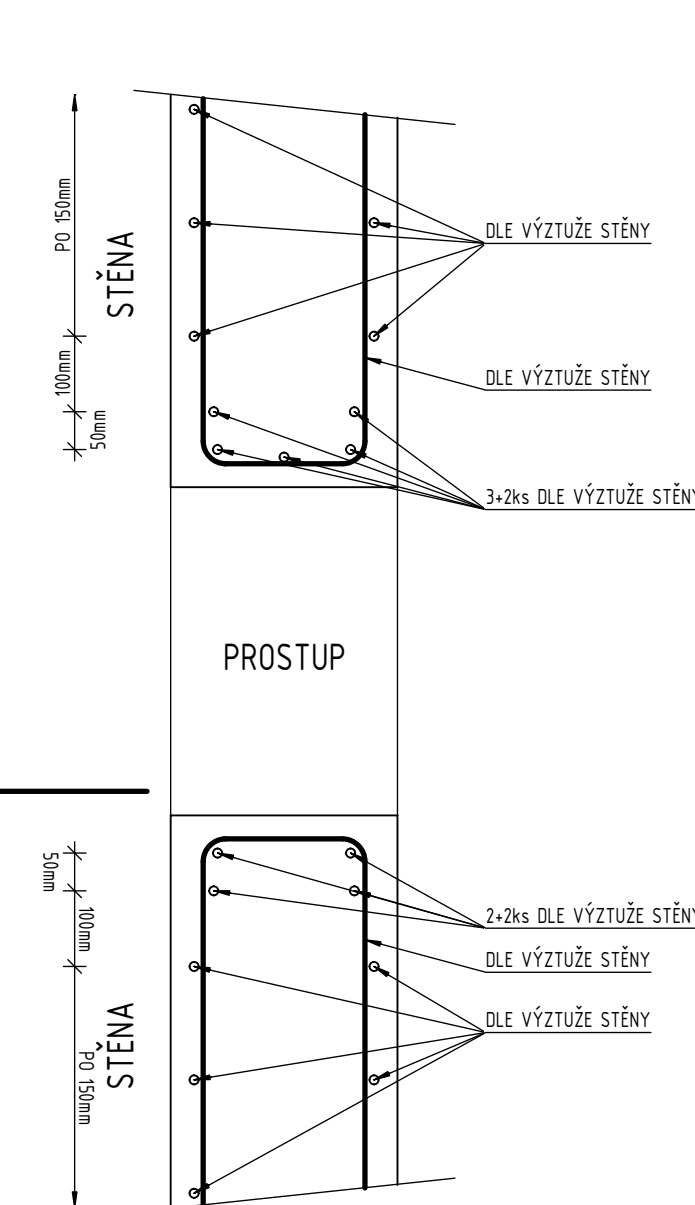
LEGENDA ZNAČENÍ:

	STÁVĚJÍCÍ NOSNÉ KONSTRUKCE ŽELEZOBETONOVÉ MONOLITICKÉ/PREFABRIKOVANÉ - SPECIFIKACE VIZ D.3.1. A D.3.2.
	NOVÉ NOSNÉ KONSTRUKCE ŽELEZOBETONOVÉ MONOLITICKÉ/PREFABRIKOVANÉ - SPECIFIKACE VIZ D.3.1. A D.3.2.
	PROSTUP VE STŘEŠNÍ DESCE
	OTVORY NEJSOU KÓTOVÁNY K PODLAŽE, JSOU DEFINOVÁNY SPODNÍ A HORNÍ HRANOU

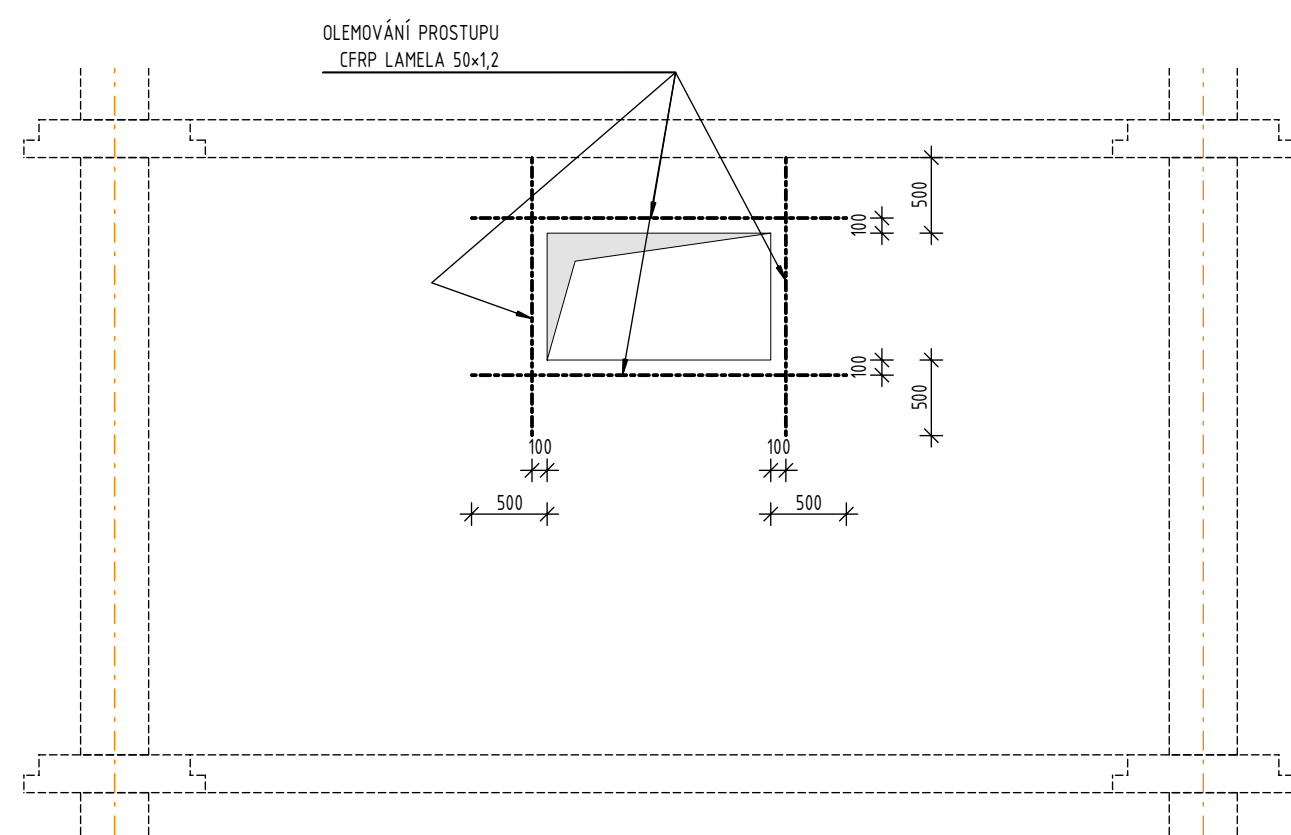
ZPŮSOB VYZTUŽENÍ STĚNY V OKOLÍ PROSTUPU TVARU OBDÉLNÍKA



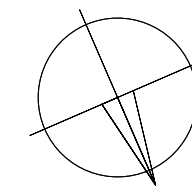
SVISLÝ ŘEZ OTVOREM 1-1



PRINCIP OLEMOVÁNÍ SAMOSTATNÝCH PROSTUPŮ



POZNÁMKA:
PŘED ZAČÁTKEM STAVEBNÍCH PRACÍ NUTNO PŘEDEM ZKONTROLOVAT VŠECHNY MÍRY
A OVĚRIT S PROJEKTOVOU DOKUMENTACÍ.




SOUŘADNICOVÝ SYSTÉM: JTSK
VÝŠKOVÝ SYSTÉM: B.p.v.

±0,000 = 268,800 m n. m.			SOUDRÁŽNICOVÝ SYSTÉM: JISK VÝŠKOVÝ SYSTÉM: B.p.v.		
JMÉNENÝ	c		DATUM		POPSIS
	b				
	a				

INVESTOR

<p>Vysoká škola báňská - Technická univerzita Ostrava</p>	<p>VŠB-TUO 17. listopadu 2172/15, 708 00 Ostrava-Poruba tel.: +420 596 995 500, ID datové schránky: c3xj8bv e-mail: epodatelna@vsb.cz</p>
--	--

PROJEKTANT:		 TECHNICO Opava s.r.o. Hradecká 1576/51 740 01 Opava tel: +52 760 170 info@technico.cz	
-------------	--	---	--

PROJECTANT:			
ZODP. PROJECTANT:	Ing. Martin KORÁB		ČÍSLO PÁRE:
VYPRACOVAL:	Ing. Martin KORÁB		
	—		
KONTROLOVAL:	Ing. Martin ULIČNÝ		

ČAST DOKUMENTACE:

D.3. DOKUMENTACE STAVEBNĚ KONSTRUKČNÍHO ŘEŠENÍ

Stavební úpravy budovy "N" (CEETe II) v areálu VŠB-TUO K.ú. Poruba, parc.č. 1738/26, 1738/11	FORMÁT	8×A4
	DATUM	07/2025
	STUPEŇ	DPS
	ZAKÁZKOVÉ ČÍSLO	TO-628-DPS
BK - TVAR A ZESÍLENÍ 2.NP	MĚŘITKO	1 : 100
	ČÍSLO VÝKRESU	D.3.4.02.